

# LID 생태보행로 잔디포장 표준시방서

## [ 시공 순서도 ]

기존 시설물 해체 및 터파기 → 정지작업(바닥 고르기 및 다짐) → 빗물저금통 모듈설치/조립 → 생육 삼통관 설치 → 띠녹지보호틀/판 설치 → 토사 포설 및 다짐 → 잔디 및 보호매트 설치

### 1 터파기

기존 시설물 및 보도블록 철거 후 터파기를 진행한다.



### 2 빗물저금통 설치

\*옵션사항\*

터파기 작업 진행이 된 위치에 빗물저금통을 설치한다.

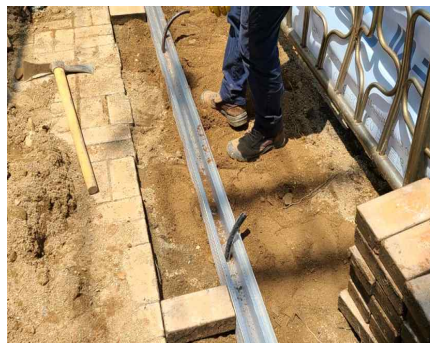
- ① 빗물저금통 설치 시, 시공 범위와 연결 방향 결정
- ② 빗물저금통 모듈 구성을 빠짐없이 연결하여 설치
  - ㉠저금통 ㉡지지판 ㉢심지 ㉣물수로,차수벽(저금통 200\*200)
- ③ 모듈 연결 설치 후, 최초 물 충수 실시
  - ㉠저금통 내 물 충수 → ㉡부직포 설치 → ㉢마사토 포설



### 3 띠녹지보호판 설치

지반을 평탄하게 고르기 작업을 한 후, 받침틀이 정확히 지면과 맞닿도록 설치한다.

- ① 선정된 띠녹지보호판 설치
  - a. 슬림형 : 일체형 받침틀
  - b. 일반형 : 분리형 받침틀 (규사채움틀/알루미늄틀)
- ② 받침틀과 빗물침투 엘보를 조립하여 연결
- ③ 빗물저금통에서 물공급 호스를 연결하여 받침틀 사이에 고정
- ④ 받침틀과 맞닿는 포장면의 틈새는 포장면의 틈새는 포장재를 정교하게 절단하여 시공하고 사이줄눈에는 유동이 없도록 고운모래를 채움
- ⑤ 받침틀 위에 보호판을 수평으로 조립설치하여야 하며 받침틀과 보호판의 유격이 발생하지 않도록 시공



- ⑦ 보호판 조립 시, 양쪽의 홈에 맞물려 끼워 유격이 벌어지지 않도록 보호판과 보호판을 일체화 시킴

#### 4 잔디보호매트 설치

매트가 설치될 지면을 흙퍼기 작업을 통해 평탄하게 고르기 작업을 한다.

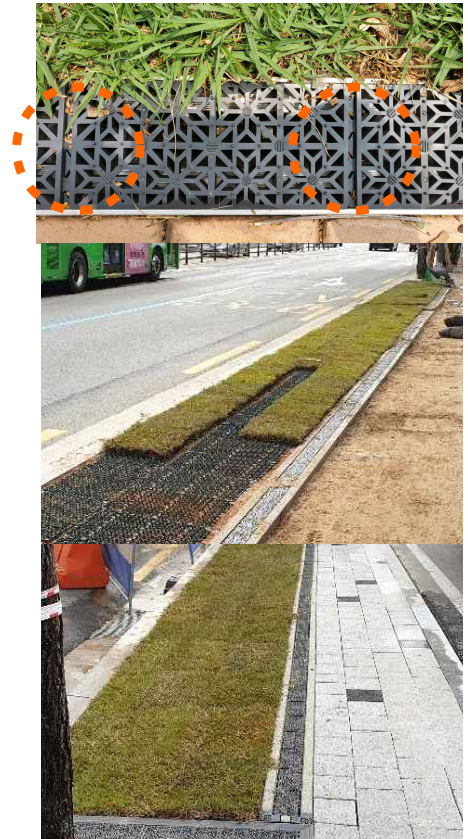
- ① 선정된 잔디보호매트 시공
  - a. 하부거치형 : 매트 위에 잔디 압착 방식
  - b. 상부덮개형 : 잔디 위에 매트 압착 방식  
(곡선, 일부 빈공간은 잔디보호매트 커팅 후 공간에 맞게 설치)
- ② 토사층과 잔디, 매트가 압착 되도록 다짐 작업  
(콤팩트, 진동 롤러, 램마 등 이용)
- ③ 잔디 식재 후 연결부 사이 매지 작업  
(토사량 과다하게 잔디 위에 뿌려지지 않도록 주의)

#### 5 마무리 작업 (공사)

- ① 식재 후 흙속까지 물이 들어갈 만큼 충분한 관수 작업
- ② 주변 청소 및 정리 정돈

#### 6 사후관리

- ① 식재 후 뿌리가 활착될 때까지 한달동안 1~2일에 1회 이상 충분한 관수 실시
- ② 가뭄 시 매일 2회 이상 관수 실시



※

## 시공사례

고양시 덕양구 능곡동 행정복지센터 앞

